

# Projet "Le facteur culturel"

**Descriptif** : Mise en place de facteurs culturels qui collectent et distribuent l'information de l'ensemble des activités culturelles du territoire (plus ou moins formelles).

## Objectifs

- Rendre plus visibles, plus claires et plus attractives les actions et programmations culturelles présentes sur le territoire
- Expérimenter de nouvelles démarches de communication auprès des habitants
- Avoir des facilitateurs pour la mise en lien entre les habitants et les propositions culturelles du territoire
- Favoriser les échanges entre les acteurs culturels dans la construction des programmations afin qu'elles soient pensées de manière coopérative, réparties équitablement sur le territoire et suivant une logique calendaire

Impacts attendus pour les bénéficiaires de la formation :

- Pour les habitants : élargissement de l'accès aux propositions culturelles, lien social par les échanges avec le facteur culturel.
- Amélioration de l'image du territoire par une meilleure visibilité et clarté des ressources culturelles existantes
- Pour les acteurs culturels et le facteur culturel : développement de la collaboration entre partenaires et création d'une dynamique territoriale

## En quoi consiste la pratique proposée ?

Pour les habitants de Loire Forez :

Les habitants qui souhaitent recevoir les informations culturelles que le facteur distribue ont une pastille « go culture », qu'ils collent sur leur boîte aux lettres afin d'être identifiés. Ils peuvent être aidés par le facteur culturel pour consulter les programmes, s'inscrire aux activités proposées, trouver les moyens de transport possibles (ex. : covoiturage, navettes).

Pour le facteur culturel :

Le facteur est en lien avec les acteurs culturels du territoire pour collecter les informations (programmes annuels / activités ponctuelles ou régulières / événements) et distribue l'information en faisant du porte-à-porte chez les particuliers, des « criées » sur les marchés, à la sortie des établissements scolaires, dans les commerces et les associations, dans les mairies. Il connaît les besoins et les intérêts des habitants.

Pour les acteurs culturels :

Ils livrent les informations au facteur culturel. Celui-ci a une vision globale de ce qui est proposé sur le territoire et il peut la partager aux acteurs culturels qu'il rencontre. Dans un deuxième temps, on peut imaginer la mise



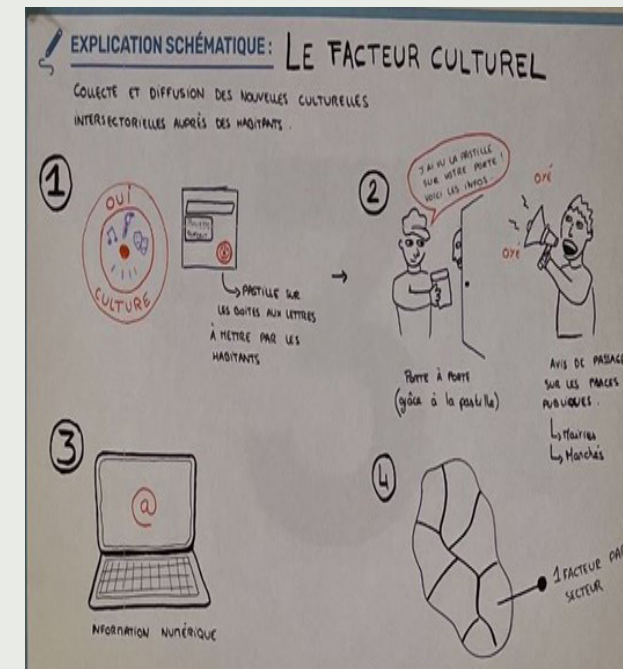
## Typologie de l'action

- ⊙ le partage d'information
- ⊙ l'accompagnement des personnes
- ⊙ la coopération et la création de communs

en place de groupes d'échanges par secteur afin d'harmoniser les programmations et ressources culturelles par bassin de vie pour que l'information livrée par le facteur culturel soit plus claire pour les habitants.

## Lieux (physiques) concernés

Mise en œuvre par bassin de vie (un facteur culturel par bassin de vie). Jours et lieux des marchés pour la « Crieé » à identifier.



## → Mise en œuvre

### Pilotage (qui sont les porteurs du projet ?) :

Loire Forez agglomération et construction du dispositif avec des acteurs culturels volontaires (équipe projet)

### Suivi – coordination (quelles sont les personnes dédiées ?) :

Poste de coordination générale à définir

Par bassin de vie : un facteur culturel avec un référent de LFa (RCT ou Office de tourisme)

### Quel temps est dédié à la coordination ?

À définir en fonction de la fréquence de passage du facteur culturel

### Quelles compétences sont recherchées, demandées ?

Capacités relationnelles pour les facteurs culturels

Gestion de projet

### Ressources nécessaires (financières, matérielles...):

- Outils informatiques pour centraliser les informations et préparer les tournées
- Véhicules pour se déplacer (voiture, cheval, vélo ?)
- Les supports de communication papier (réalisés par les acteurs culturels)

### Budget prévisionnel, cadres de financements potentiels :

- Financement des postes des facteurs culturels à prévoir
- Voir du côté de l'association familles rurales pour subventions

## Avec qui cela se construit ?

Pour la co-construction du dispositif, au début du projet (sollicités par l'équipe projet via un appel à participation) : associations, comités des fêtes, assistantes sociales, infirmiers, a utres a cteurs en contact direct avec le public, acteurs du lien social...

Pour la collecte d'information (sollicités au départ par l'équipe projet puis par les facteurs culturels) : les associations, le réseau Copernic, le département (programme de villes en villages + médiathèque départementale), acteurs culturels, entreprises, lieux qui proposent des actions culturelles, tout acteur proposant une action / initiative publique

Pour la distribution de l'information (sollicités par les facteurs culturels): des relais locaux pour annoncer / rappeler le passage du facteur culturel

## Quelle communication de l'action est proposée ?

Communication pour inviter les acteurs cultures à s'insérer dans le dispositif

Communication explicative auprès des habitants (pastille boîte aux lettres)

## Phasages, planning de mise en œuvre

- Conception du projet
- Définir les zones d'interventions géographiques de chaque facteur, le rythme des tournées et ses missions exactes
- Répertoire des acteurs, associations qui proposent des activités culturelles et référencer les événements culturels proposés
- Relever les personnes ressources étant en contact privilégié avec les habitants (commerçants / infirmiers...)
- Information à la population et distribution des pastilles « go culture » avec flyer explicatif
- Répertoire des jours et lieux des marchés pour faire des criées publiques

Action à prévoir pour 2025 (priorisation groupe d'élus)

## Temps nécessaire pour mener à bien cette action (mise en œuvre / coordination / suivi / évaluation) :

Au moins un an (avoir du recul après plusieurs tournées effectuées)

## Comment est envisagée l'évaluation de l'action ?

Évaluation quantitative :

- Nombre d'acteurs / associations en lien avec les facteurs culturels
- Nombre d'actions recensées
- Nombre de pastilles sur les boîtes aux lettres à l'échelle de l'agglo
- Augmentation de la fréquentation des propositions culturelles

Évaluation qualitative :

- Évaluer s'il y a plus de cohérence entre les ressources et propositions culturelles (calendrier, répartition géographique)
- Interroger les habitants pour savoir s'ils ont une meilleure connaissance de ce qui se passe près de chez eux et s'ils sont satisfaits du dispositif
- Voir si un lien social se développe entre les habitants et les facteurs culturels



## → Remarques, vigilances

- Ⓞ Définir et border les missions des facteurs culturels
- Ⓞ Pilotage participatif du projet
- Ⓞ Modèle économique hybride



# Plan de formation facilitation

**Descriptif :** Construire un plan de formation à destination des agents du RCT portant sur l'intelligence collective, la coopération et la posture de facilitateur au sein d'un groupe.

## Objectifs

- Donner des repères structurants sur les dynamiques d'intelligence collective
- S'interroger sur le sens et la mise en place de dispositifs coopératifs
- Maîtriser des outils opérationnels de facilitation et de mobilisation

Impacts attendus pour les bénéficiaires de la formation :

Questionnement et évolution des pratiques de nos équipes et de nos partenaires opérationnels :

- Pérennisation des projets expérimentaux et innovants
- Évolution de la conduite et du management de projet, diversification et appropriation de nouvelles pratiques, transmission et acquisition de savoir-faire
- Changement de posture professionnelle, intégration de projets sociaux et/ou artistiques dans ses pratiques
- Développement de la collaboration entre partenaires (compréhension, confiance, culture commune), création d'une dynamique territoriale

## En quoi consiste la pratique proposée ?

Compétences visées pour les participants :

- Comprendre les mécanismes de la mobilisation
- Questionner la posture d'animateur-facilitateur pour la mettre efficacement au service du groupe
- Alimenter les dynamiques participatives en adaptant l'animation en fonction des acteurs et des enjeux, savoir prendre du recul sur les outils utilisés, ce qu'ils génèrent, ce qu'ils empêchent
- Construire un dispositif coopératif pour développer le projet culturel de territoire

S'appuyer sur des structures de formation spécialistes des questions de mobilisation collective : l'Escargot Migrateur (ex. : formation coopérer sur un territoire : de la mobilisation à l'action collective), la SCOP les Orageuses (outils d'éducation populaire), le Bureau des possibles (intelligence collective), etc.



## Typologie de l'action

- ⊙ la coopération et la création de communs
- ⊙ l'apprentissage, le partage de savoirs
- ⊙ l'accompagnement des personnes, l'idée de capacitation

## Lieux (physiques) concernés

Les équipements culturels communautaires



## → Mise en œuvre

### **Pilotage (qui sont les porteurs du projet ?) :**

Loire Forez agglomération (RCT)

### **Suivi – coordination (quelles sont les personnes dédiées ?) :**

À définir au sein de la direction

### **Quel temps est dédié à la coordination ?**

Plan de formation à co-construire avec des organismes extérieurs, temps dédié en fonction des objectifs à atteindre (une seule formation ? Plusieurs ? Quel suivi à long terme ?)

### **Quelles compétences sont recherchées, demandées ?**

Pour la personne qui va coordonner la formation :

- Comprendre les enjeux pour construire la formation adaptée
- Coordonner l'ensemble des personnes participantes (disponibilités, collecter les états d'avancement de chacun/ prérequis)
- Connaître des structures de formation pouvant répondre aux enjeux
- Suivi administratif

### **Ressources nécessaires (financières, matérielles...) :**

- Lieux de formation
- Disponibilités des participants
- Budget de formation

### **Budget prévisionnel, cadres de financements potentiels :**

Voir ligne budget RH

## *Avec qui cela se construit ?*

Partenaires mobilisés, comment et à quelle étape du processus ?

- Organismes de formation (indispensables) | construction de l'offre de formation et mise en œuvre + évaluation
- Les chefs de service pour s'entendre sur les enjeux et modalités d'implication des agents concernés et les ressources humaines (indispensables)

## *Quelle communication de l'action est proposée ?*

Communication interne à la direction

## *Phasages, planning de mise en œuvre*

- À démarrer dès 2023 pour la définition des enjeux et objectifs
- Mise en œuvre en 2024

## *Temps nécessaire pour mener à bien cette action (mise en œuvre / coordination / suivi / évaluation)*

À calibrer en fonction du nombre de jours de formation (à minima un an)

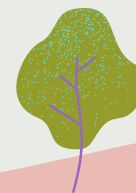
## *Comment est envisagée l'évaluation de l'action ?*

- Évaluation de la formation (interne LFa + organisme de formation)
- Évaluation des impacts des compétences acquises à plus long terme (impliquer des partenaires extérieurs)



## → **Qu'est-ce qui fera que cette action / dispositif / projet sera réussi ?**

- Ⓞ Les personnes ayant suivi la formation seront autonomes pour animer des groupes de travail collectif
- Ⓞ Transmission des compétences des partenaires
- Ⓞ Mise en œuvre des axes du PCT concernés par la facilitation



# Projet "La fresque culturelle"

**Descriptif :** Réalisation d'un jeu, type « Fresque du climat », afin d'identifier de manière ludique ce qui fait culture sur le territoire et de sensibiliser tout à chacun aux enjeux culturels.

## Objectifs

Cette action permet de mener un travail de recensement de ce qui "fait culture" dans l'ensemble des communes du territoire. Elle répond aux objectifs suivants :

- Sensibilisation des élus sur la définition de ce qui fait culture et des enjeux culturels du territoire
- Faire de la culture un enjeu travaillé et porté à l'échelle municipale
- Initier une mise au travail des droits culturels auprès des élus de Loire Forez
- Imaginer un procédé qui permet d'impliquer un maximum d'habitants de chaque commune de la collectivité, en s'appuyant notamment sur les écoles

## Impacts sociaux attendus :

Pour l'ensemble des participants à ce projet, cela vise à développer la curiosité, la créativité et l'esprit critique et prendre conscience de sa propre richesse culturelle. C'est aussi permettre l'affirmation de points de vue singuliers, la découverte d'autres références culturelles et partager les siennes.

Dans sa mise en place, ce projet permettra aux personnes impliquées d'être actrices d'un projet.

## En quoi consiste la pratique proposée ?

Pour la réalisation de la fresque :

**Les écoles :** dans un premier temps les écoles sont accompagnées par une équipe pluridisciplinaire (compétences à définir) pour mettre en place un protocole d'enquête et interroger les habitants de leurs communes. Des ateliers de conception ont lieu en classe. Les élèves récoltent les éléments, en interrogeant des personnes de leur entourage mais aussi d'autres habitants de leur commune, accompagnés par les enseignants.

**Pour les élus :** ils participent au relevé des données / informations culturelles présentes sur leur commune. Sur la base du volontariat, certains sont impliqués dans l'ensemble du suivi du projet et de la constitution de la fresque. Puis chaque conseil municipal se verra remettre un exemplaire du jeu afin de le mettre en pratique avec les conseillers municipaux (formation à l'animation du jeu pour un élu / conseil) et développer la politique culturelle communale.

**Pour l'équipe missionnée sur la coordination et la réalisation de la fresque :** elle propose des protocoles d'enquête adaptés aux élèves, intervient dans les classes, permet de créer un lien entre les différentes écoles de l'agglomération. Elle centralise par la suite



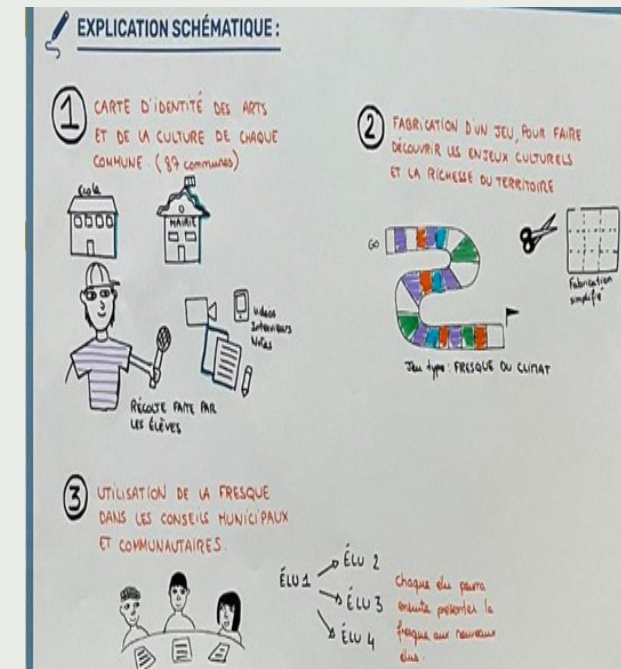
## Typologie de l'action

- ⊙ le partage d'informations
- ⊙ l'accompagnement des personnes
- ⊙ la coopération et la création de communs

toutes les données relevées et rédige le plan guide de réalisation de la fresque culturelle.

## Lieux (physiques) concernés

Toutes les communes sont invitées à participer au projet, à la fois dans sa réalisation et par la suite dans son utilisation. Toutes les écoles primaires sont également impliquées.



## → Mise en œuvre

### Pilotage (qui sont les porteurs du projet ?) :

Loire Forez agglomération

### Suivi – coordination (quelles sont les personnes dédiées ?) :

Une personne en ingénierie au sein du RCT centralise la coordination et des personnes relais suivent le projet sur chaque secteur de LFa. La coordination se fait en partenariat avec l'équipe missionnée pour les interventions en temps scolaire et la réalisation de la fresque. Les conseillers pédagogiques font également partie de l'équipe projet pour le lien avec les écoles.

### Quel temps est dédié à la coordination ?

Projet qui demande un temps important de coordination afin d'impliquer et de suivre l'ensemble des communes et écoles.

### Quelles compétences sont recherchées, demandées ?

- Ingénierie de projet
- Maîtrise des protocoles d'enquête
- Savoir travailler dans le cadre scolaire
- Capacité de synthèse, réalisation de documents guides
- Adresse aux élus
- Compétences graphiques et illustrations
- Conception de jeu plateau

### Ressources nécessaires (financières, matérielles...) :

- Budget pour la mission de l'équipe + conception du jeu (réalisation du jeu en 87 exemplaires)
- Outils de suivi partagés pour la mise en œuvre du projet entre tous les partenaires
- Temps de réunions de travail réguliers à prévoir
- Logistique liée à l'accueil de l'équipe intervenante (hébergement / restauration / transport)

### Budget prévisionnel, cadres de financements potentiels :

- À chiffrer à partir d'un devis de conception de jeu + un devis sur une mission de réalisation de protocoles d'enquêtes et de suivi du projet avec intervention en classes.
- Cadres de financement potentiels : EAC pour LFa / Budget complémentaire par les municipalités / Budget par l'Éducation Nationale via plateforme Adage

### Avec qui cela se construit ?

- Les écoles (équipes enseignantes, élèves) pour la réalisation de la collecte | à la conception et la mise en œuvre du projet
- Les conseillers pédagogiques, la DAAC | pour la mise en lien et le suivi des projets dans les écoles | à la conception du projet
- Les mairies des 87 communes | au lancement du projet et tout au long de son suivi. Avoir des élus référents
- Les ludothécaires de Copernic | pour avoir des retours / conseils au moment de la conception du jeu, être formés à son animation et aller former les élus à son utilisation

### Quelle communication de l'action est proposée ?

- Suivi du projet dans des supports de communication dédiés aux habitants (ex. : MAG LFa)
- Communication au moment de la sortie du jeu, notamment auprès de l'ensemble des élus communautaires et municipaux

### Phasages, planning de mise en œuvre

- Mise en place de l'équipe projet
- Création du guide de récoltes / protocoles / interventions en classe
- Temps de récolte avec des visites des communes

- Synthèse des éléments récoltés
- Réalisation du plan guide pour la réalisation du jeu
- Création du jeu et phase de test avec les ludothécaires et une équipe municipale complice
- Fabrication du jeu
- Distribution du jeu dans toutes les communes avec séances de formation à l'animation du jeu auprès d'un élu / commune

### Temps nécessaire pour mener à bien cette action (mise en œuvre / coordination / suivi / évaluation) :

2 ans

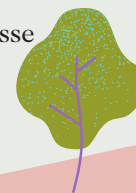
### Comment est envisagée l'évaluation de l'action ?

- Retours qualitatifs auprès des élèves sur la partie protocole et échanges avec l'équipe intervenante
- Mobilisation des élus dans la mise en place du projet
- % d'utilisation du jeu au sein des conseils municipaux
- Augmentation du taux de présence des élus aux instances dédiées aux projets culturels
- Plus de projets culturels menés à l'échelle des communes



→ Qu'est-ce qui fera que cette action / dispositif / projet sera réussi ?

Ⓞ Que ce jeu soit utilisé et que d'autres projets culturels de cette envergure voient le jour à l'initiative des écoles et des mairies (lancement d'une dynamique)



# Rencontres annuelles dédiées au projet culturel de territoire



## → Typologie de l'action

- ⊙ le partage d'informations
- ⊙ l'apprentissage, le partage de savoirs
- ⊙ la notion de réseau, de culture d'un écosystème

**Descriptif :** Organiser des temps de travail et d'échanges thématiques liés aux enjeux du PCT, avec les acteurs culturels du territoire et les personnes volontaires s'étant notamment impliquées dans la construction du PCT.

### Objectifs

- Animer le PCT et accompagner la mise au travail de ses axes
- Sanctuariser des temps de rencontre
- Se former
- Favoriser les liens entre les acteurs et personnes concernées

**Résultats visés :** la mise en œuvre de projets répondant aux axes du PCT

### Impacts sociaux attendus :

- Développement de la collaboration entre partenaires (compréhension, confiance, culture commune), création d'une dynamique territoriale
- Changement de posture professionnelle
- Évolution de la conduite et du management du projet, diversification et appropriation de nouvelles pratiques, transmission et acquisition de savoir-faire
- Création de liens, rupture de l'isolement, émergence d'un projet collectif, développement des capacités sociales et civiques, création d'un sentiment d'appartenance

### En quoi consiste la pratique proposée ?

Les participants (invitation à partir de l'annuaire des ressources généré dans le cadre du PCT) sont invités à participer à des journées thématiques et des groupes de travail portant sur les axes du PCT (un groupe / axe). Les thématiques seront choisies en fonction des besoins identifiés.

Ces journées et groupes de travail seront organisés par Loire Forez, en partenariat si nécessaire avec des structures ressources (formations / spécialistes d'une thématique) et des acteurs du territoire.

### Lieux (physiques) concernés

L'ensemble du territoire



→ **Mise en œuvre****Pilotage (qui sont les porteurs du projet ?) :**

Loire Forez agglomération

**Suivi – coordination (quelles sont les personnes dédiées ?) :**

- Poste de direction du RCT
- Poste de coordination de l'action culturelle

**Quel temps est dédié à la coordination ?**

À calibrer en fonction du nombre de journées de rencontres par an

**Quelles compétences sont recherchées, demandées ?**

- Ingénierie coopérative
- Compétences en organisation de temps de rencontre (logistique / mise en lien / suivi du déroulement des journées, dynamique de groupe, facilitation)

**Ressources nécessaires (financières, matérielles...) :**

- Des lieux pour organiser les rencontres
- Des outils d'intelligence collective
- Des outils de partage d'informations et données
- Budget éventuel pour prise en charge des repas / pots
- Budget éventuel pour rémunération d'intervenants extérieurs

**Budget prévisionnel, cadres de financements potentiels :**

Convention de soutien au développement du Projet Culturel de territoire (budget RCT)

**Avec qui cela se construit ?**

- Les personnes / structures impliquées dans la préfiguration du PCT (souhaitées) | invitées à chaque temps de rencontre pour contribuer aux réflexions, s'impliquer dans la mise en place / suivi de projets
- Des intervenants extérieurs en fonction des thématiques traitées

**Quelle communication de l'action est proposée ?**

- Mail d'invitation signée par l'élu.e référent.e
- Retours sur les journées (internet / Mag Loire Forez)

**Phasages, planning de mise en œuvre**

- Phase 1 : Définition du format (groupes de travail, thèmes abordés, du rythme et calendrier lié)
- Phase 2 : Organisation, invitations, logistique
- Phase 3 : Mise en œuvre, évaluation
- Une journée a minima reconduite chaque année (à démarrer dès 2023)

**Temps nécessaire pour mener à bien cette action (mise en œuvre / coordination / suivi / évaluation) :**

À définir en fonction du nombre de rencontre par an : 7-8 jours environ par an (5 jours organisation / 1 à 2 journées de rencontre / ½ journée bilan)

**Comment est envisagée l'évaluation de l'action ?**

- Bilan à chaque rencontre impliquant les participants (ex. : questionnaire de satisfaction)
- Retours des participants sur les effets des journées (quels impacts dans ma pratique, quels changements notables, les freins...)
- Évaluation par année et à 3 ans

**Remarques, vigilances :**

- Prévoir des supports de travail calibrés, préparés à l'avance et répondant aux besoins identifiés
- Maintenir un lien régulier avec les personnes impliquées
- Valoriser ces temps de rencontre

→ **Qu'est-ce qui fera que cette action / dispositif / projet sera réussi ?**

⊙ Les axes du PCT seront travaillés et portés par les acteurs culturels et les personnes impliquées dans ces temps de travail

⊙ Le nombre de participants aux journées augmente au fil du temps

