

Une équipe d'animation

Un binôme polyvalent au service des projets et du territoire, pour informer et communiquer sur le programme LEADER, conseiller et accompagner les porteurs de projets du dépôt de la demande jusqu'au paiement de la subvention, et valoriser les projets aidés.

Un accompagnement de proximité, de la sélection au paiement



Évaluation

Réalisée à mi-parcours par les étudiants de l'IAE de Saint-Étienne dans le cadre d'un stage tutoré

LEADER 2023-2027

Un programme à l'échelle du département de la Loire

Premiers appels à projets :
Début 2024

Économie rurale
Tourisme
Revitalisation des centres-bourgs
Coopération

Prenez contact :
GAL LEADER FOREZ /
LEADER LOIRE
leaderloire@loireforez.fr
04 26 54 70 00

LEADER VU PAR LES PORTEURS :

« Les animatrices et la gestionnaire du GAL Forez suivent le projet, on a des échanges très réguliers, presque semaine à semaine »

« L'équipe LEADER accompagne vraiment sur l'aspect financier »

« J'ai été bien guidé par l'équipe LEADER pour constituer le dossier et obtenir des renseignements »

Bilan 2014-2022

Leader Forez

TOURISME

AGRICULTURE

FORÊT

ÉCONOMIE RURALE

Activer les ressources « Forez » pour créer de l'emploi et de l'activité, contribuer à la transition écologique et accompagner les projets innovants



LEADER est un programme de développement rural alimenté par le fonds européen agricole pour le développement rural (FEADER). Sur la période 2014-2022, le Groupe d'action locale (GAL) Forez a bénéficié d'une enveloppe de 2,7 millions d'euros pour la mise en œuvre de sa stratégie LEADER.

Composé de 121 communes et de 165 000 habitants, le territoire LEADER Forez se compose d'espaces ruraux de montagne (sommets de Pierre-sur-Haute à 1634m) à fort risque de déprise, de nouvelles campagnes en recherche d'équilibre, composées d'espaces ruraux en transition, et d'espaces de plaine sous forte influence urbaine jusqu'au fleuve Loire, avec des bassins de population plus denses autour de Montbrison, Saint-Just-Saint-Rambert et Feurs.

Stratégie LEADER Forez

- Valoriser les producteurs, les produits et les savoir-faire locaux
- Améliorer l'exploitation des ressources forestières
- Promouvoir la destination touristique du Forez
- Soutenir l'entrepreneuriat rural

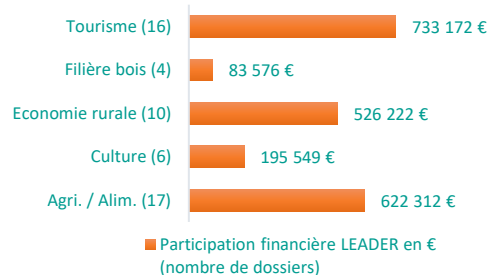
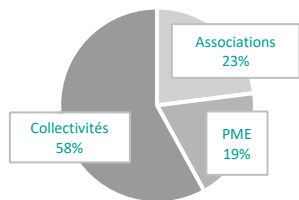
56 projets

ont vu le jour
entre 2014 et 2022

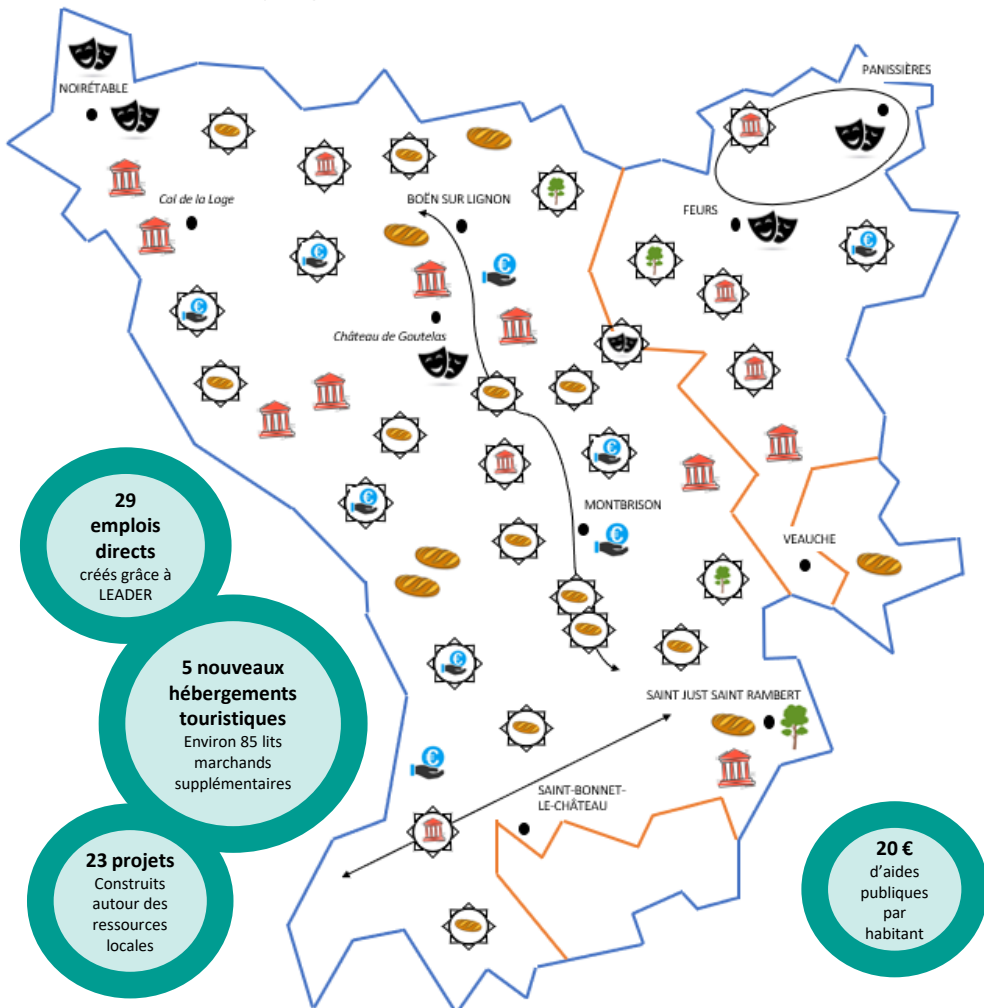
sur le Forez
grâce à LEADER

Indicateurs

Typologie des porteurs (en nombre de dossiers)



Réalizations du programme LEADER Forez 2014-2022

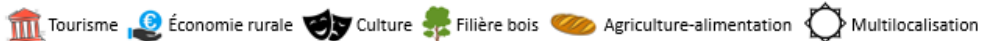


29 emplois directs créés grâce à LEADER

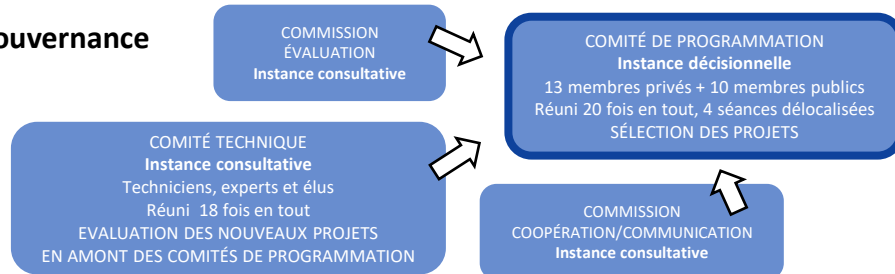
5 nouveaux hébergements touristiques
Environ 85 lits marchands supplémentaires

23 projets Construits autour des ressources locales

20 € d'aides publiques par habitant



Gouvernance



Financement

Stratégie :

Montant total des dépenses éligibles : 7,8 M€

Montant total d'aides publiques : 3,5 M€

Dont LEADER (FEADER) : 2,2 M€

Dont contreparties nationales publiques : 595 K€

(État 24%, Région 51%, Département 7%, EPCI 19%)

Dont top up national : 740 K€ (qui n'appellent pas de FEADER)

Animation : 500 K€ de FEADER sur 9 ans, 2 postes financés chaque année

Taux de programmation : 100%

Dépenses éligibles :
équipement, communication, études, travaux, événements, animation...

Zoom sur la coopération : dynamique de groupe et innovation

La coopé : financée à 80% par LEADER

62 K€ de dépenses éligibles

42 K€ de FEADER

10 K€ de contrepartie nationale publique

MA DESTINATION NATURE ACCESSIBLE

GAL Châtaigneraie Limousine (87) - GAL Forez (42) - GAL Gévaudan Lozère (48)

Action phare : 3 séjours tests auxquels ont participé 41 personnes. De 2018 à 2021, **23 rencontres** inter-territoriales ont impliqué plus de **60 professionnels** du tourisme et du handicap.

Prix LEADER France 2021 de l'innovation

FENÊTRE-SUR-BOURG

GAL Châtaigneraie Limousine (87) - GAL Forez (42) - GAL Pays de Gâtines (79) - GAL PNR du Morvan (58) - GAL Vallée du Lot (47)

Action phare : 5 rencontres impliquant **500 participants** : élus, techniciens, habitants... pour penser ensemble la **revitalisation des centres-bourg**. Formations, conférences, visites, chantiers participatifs. 1 livret de capitalisation.

MUSÉES DU TEXTILE

Pré-coopération entre 4 musées foréziens. Questionnement sur le **rôle des musées et de la culture dans la revitalisation des territoires ruraux**. 5 journées de rencontres entre professionnels de la Creuse, de la Haute-Loire, de la Loire, du Puy-de-Dôme et du Rhône.

