

MONT GERBIER DE JONÇS
alt. 1551m

BARRAGE DE GRANGENT
alt. 422m

SÉQUENCE 1 | LA MARE

SÉQUENCE 2 | LE BOURG

SÉQUENCE 3 | SALLE PIERRE MAGAT

SÉQUENCE 4 | LA CAMPAGNE

SÉQUENCE 5 | LE CERIZET

MONT BRISON

MONTROND

LES VOIX DU CANAL

Ce relevé cartographie les idées, les envies, les usages et les souvenirs des habitants de Boisset les Montrond à propos de la voie verte autrement appelée «voie du canal» en référence au canal d'irrigation qu'elle recouvre aujourd'hui.

Cette mise en forme des «voix du canal» vous invite à venir renchérir, contredire ou débattre le plan guide actuellement à l'étude et dont la restitution sera proposée lors de la Brocante du 3 Juillet.

Relevé des voix du canal
54/11456

LÉGENDE

- Le Partage des eaux.**
Présence de l'eau, historique, souvenirs, imaginaires du canal
- Ce qu'on voudrait.**
Manières de vivre sur et avec la voie du canal, usages, mobilités, confort
- Le chemin de campagne**
Rapport au vivant, biodiversité, nature, domesticité.

Vous savez qu'il y a un canal dessous ?

On s'en doute, mais clairement, on n'en sait pas plus.

Donc là on arrive sur le conal. Et là, là, il y avait l'eau qui coulait. Et là maintenant il y a un tuyau. Là on est sur une artère, l'artère de l'hôpital Le Grand.

À Boisset, elle était au bourg, vers le pont canal. Il est à 6 mètres en-dessous le canal, au fond là bas.

On a vu sur certains document qui nous ont été envoyés qu'il y avait une chute du canal. C'était à quel endroit à peu près ?

Moi j'ai toujours imaginé dans ce village qui est en longueur, c'est qu'il y ait un ramassage scolaire, soit avec une calèche, soit avec des vélos...

Bah c'est vrai, parce qu'il y avait toujours un problème de parking...

Les parents ils ont pas envie que les enfants ils arrivent avec les chaussures mouillées

Ou un pédibus !
Si beaucoup de personnes viennent à pieds ou en vélo, on aura beaucoup moins de problèmes après avec les voitures.

Bah quand il y a de la boue, tu peux pas trop passer à des moments. Moi quand je suis à pieds avec mon chien, et il est blanc en plus, donc quand tu rentres il est tout noir. Et quand il y a de la boue c'est pas très bien parce que tu peux tomber, tout ça.

C'est là où j'ai appris à faire du vélo. Et c'est un bon souvenir pour moi. C'était avec papa et maman, et un jour papa il m'a lâché et du coup ben j'ai pédalé, pédalé, pédalé et j'ai réussi.

À l'heure actuelle, à part se promener, sur cette voie il y a rien à faire. Pour moi.

On s'y promène régulièrement, on habite à côté. Après des fois pour aller à Montrond à vélo ou des choses comme ça, ou pour faire du sport aussi des fois.

Moi c'est pour l'anniversaire de mon frère que je suis allé sur les tables de pique-nique

J'ai beaucoup aimé ce que la mairie elle a fait sur la voie verte, le parcours de santé. J'ai beaucoup aimé ça.

On se promenait pas autrefois, c'était pas la vie de maintenant.

Le but du canal du Forez c'est quand même l'irrigation pour les terrains agricoles. Il a été reconvert pour que l'eau sorte sur leurs asperseurs. Demain, le canal est à ciel ouvert, il est plus sous pression.

Et ben les maïs, le blé, mais essentiellement le maïs.

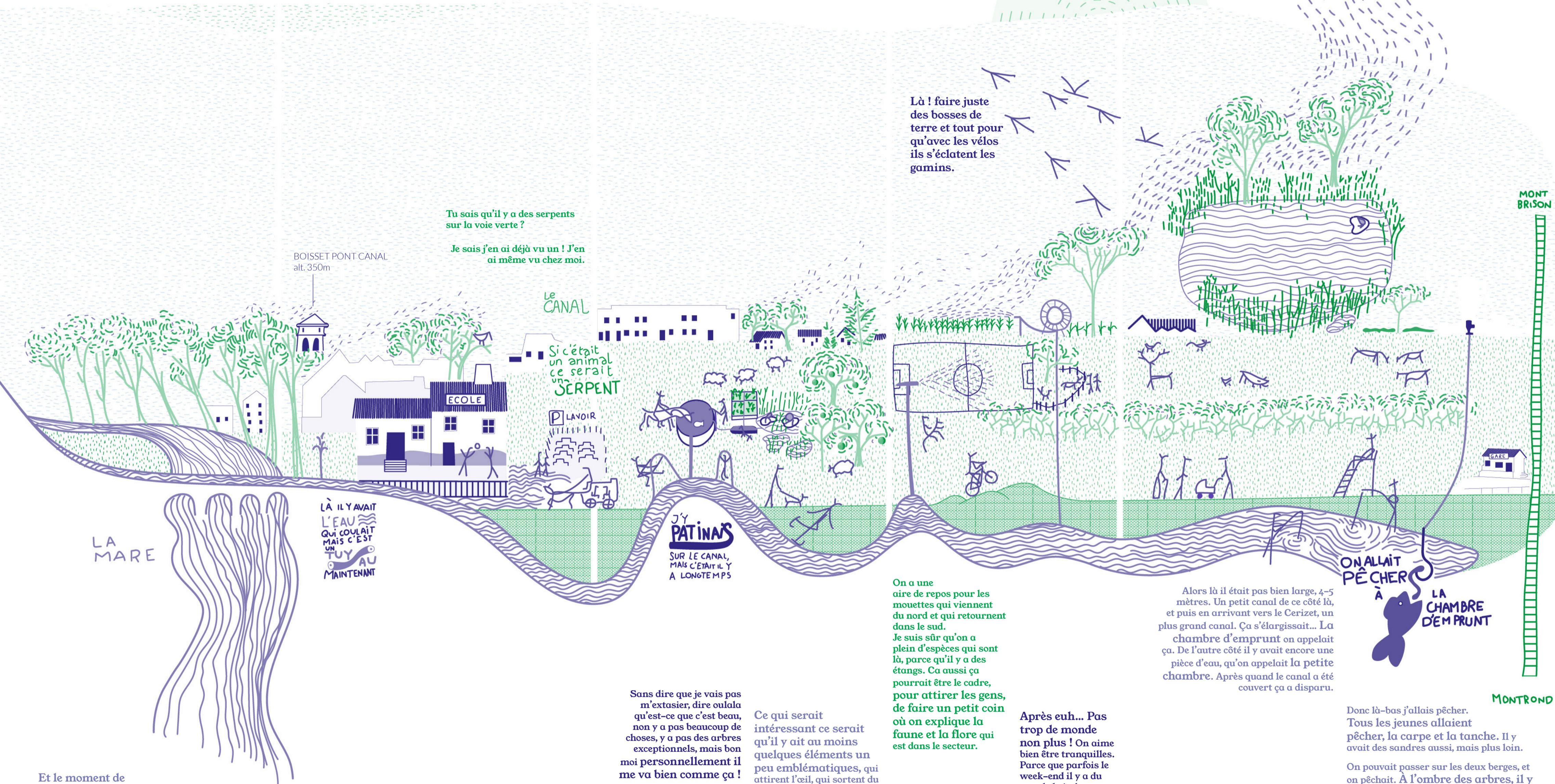
Et ils font pousser quoi avec l'eau en fait ?

Parce qu'autrefois ça alimentait qui pour que ça vienne jusqu'ici ? On a regardé sur les plans anciens, c'était marqué Balay.

De l'autre côté il y a Sourcieux, et il y a la famille Balay, qui a un château. Elle allait peut-être jusqu'à la propriété. Elle devait traverser la route.

Je sais pas si elle alimentait pas un étang là-bas.

Ah quand j'étais gamin ça sentait la créosote hein ! Ça sentait mauvais c'était comme du goudron des trucs comme ça. Mais maintenant ils utilisent des produits moins toxiques, les produits ont changé.



Tu sais qu'il y a des serpents sur la voie verte ?

Je sais j'en ai déjà vu un ! J'en ai même vu chez moi.

BOISSET PONT CANAL
alt. 350m

LE CANAL
Si c'était un animal ce serait un SERPENT

J'Y PATINAS SUR LE CANAL, MAIS C'ÉTAIT IL Y A LONGTEMPS

LA MARE
LÀ IL Y AVAIT L'EAU QUI COULAIT MAIS C'EST UN TUYAU MAINTENANT

Là ! faire juste des bosses de terre et tout pour qu'avec les vélos ils s'éclatent les gamins.

On a une aire de repos pour les mouettes qui viennent du nord et qui retournent dans le sud. Je suis sûr qu'on a plein d'espèces qui sont là, parce qu'il y a des étangs. Ca aussi ça pourrait être le cadre, pour attirer les gens, de faire un petit coin où on explique la faune et la flore qui est dans le secteur.

Alors là il était pas bien large, 4-5 mètres. Un petit canal de ce côté là, et puis en arrivant vers le Cerizet, un plus grand canal. Ça s'élargissait... La chambre d'emprunt on appelait ça. De l'autre côté il y avait encore une pièce d'eau, qu'on appelait la petite chambre. Après quand le canal a été couvert ça a disparu.

ON ALLAIT PÊCHER À LA CHAMBRE D'EMPRUNT

Sans dire que je vais pas m'extasier, dire oulala qu'est-ce que c'est beau, non y a pas beaucoup de choses, y a pas des arbres exceptionnels, mais bon moi personnellement il me va bien comme ça !

Ce qui serait intéressant ce serait qu'il y ait au moins quelques éléments un peu emblématiques, qui attirent l'œil, qui sortent du lot, et bah pourquoi pas des coins où ce soit plus fleuri, ou qu'il y ait des fruitiers, des choses à cueillir, qu'on s'y arrête. Parce que si c'est une rangée de chêne, et ben on va pas forcément prêter attention à mon avis, et c'est un peu tristonne quoi.

Il faudrait arriver à libérer les chemins pour pouvoir faire des boucles, On pourrait presque organiser un petit trail pour faire connaître ces chemins quand on en sera là

Ben, le paysage qui est autour de nous c'est de la plaine, c'est pas très très sexy, par contre il y a des endroits qui sont sympas.

L'autre fois, on a eu ... Un Geyser de l'autre côté de l'école !

Donc là-bas j'allais pêcher. Tous les jeunes allaient pêcher, la carpe et la tanche. Il y avait des sandres aussi, mais plus loin.

On pouvait passer sur les deux berges, et on pêchait. À l'ombre des arbres, il y avait beaucoup d'arbres.

Bah ça a été aussi une époque où on coupait tout quoi !

On fait du raisonné, c'est à dire qu'on va passer plus régulièrement sur le milieu et puis on laisse un peu monter ailleurs.

Ah ben « vous avez pas tondu ! Il faudrait peut être prendre le temps de tondre ici, parce qu'on peut plus passer. Vous nous avez oubliés.»

Avant des chênes il y en avait tout le long, la haie elle devait être 2-3 fois plus large, aujourd'hui l'industrie agricole demande du terrain.

On veut plus donner la place aux haies en fait !

Et par rapport à ces modes d'entretien les habitants ils vous disent quoi ?

Après euh... Pas trop de monde non plus ! On aime bien être tranquilles. Parce que parfois le week-end il y a du monde hein !

Regardez dans le pré là. J'en sais rien. Un héron cendré.

Rive droite



La salle Pierre Magat depuis le parcours de santé



Une roselière au Cerizet



Dans le chemin du canal



Un drain dans un champs

Rive gauche



vue sur le pont de la mare depuis le pont canal



Un jardin individuel



le chemin qui longe France Bois Impregnés



Le parking du lavoir



le petit bois près du stade